



**MinAgricultura**

Ministerio de Agricultura  
y Desarrollo Rural

**PROSPERIDAD  
PARA TODOS**

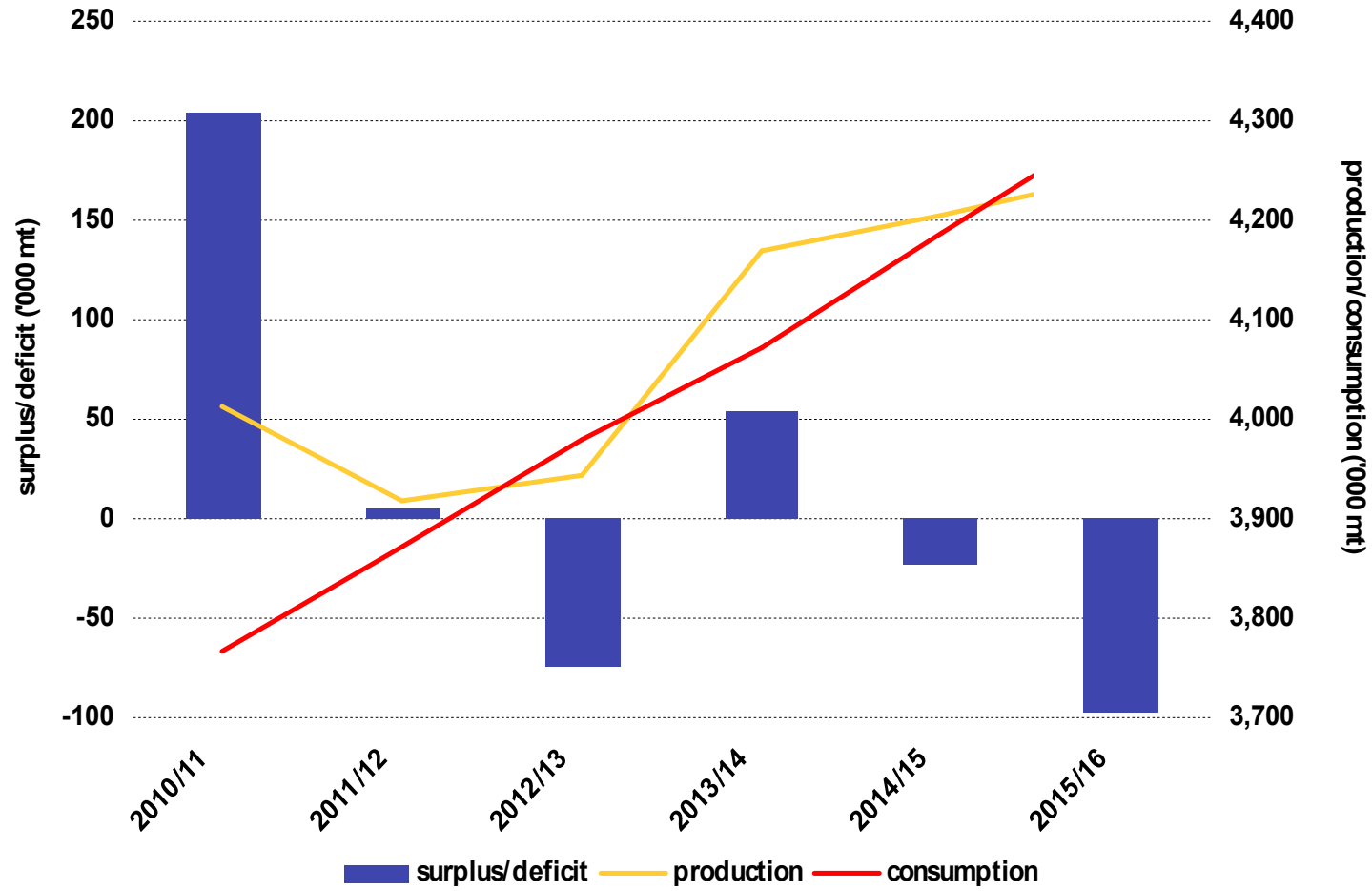
# SECTOR CACAOTERO COLOMBIANO

**Dirección de Cadenas Productivas**

**Junio de 2013**

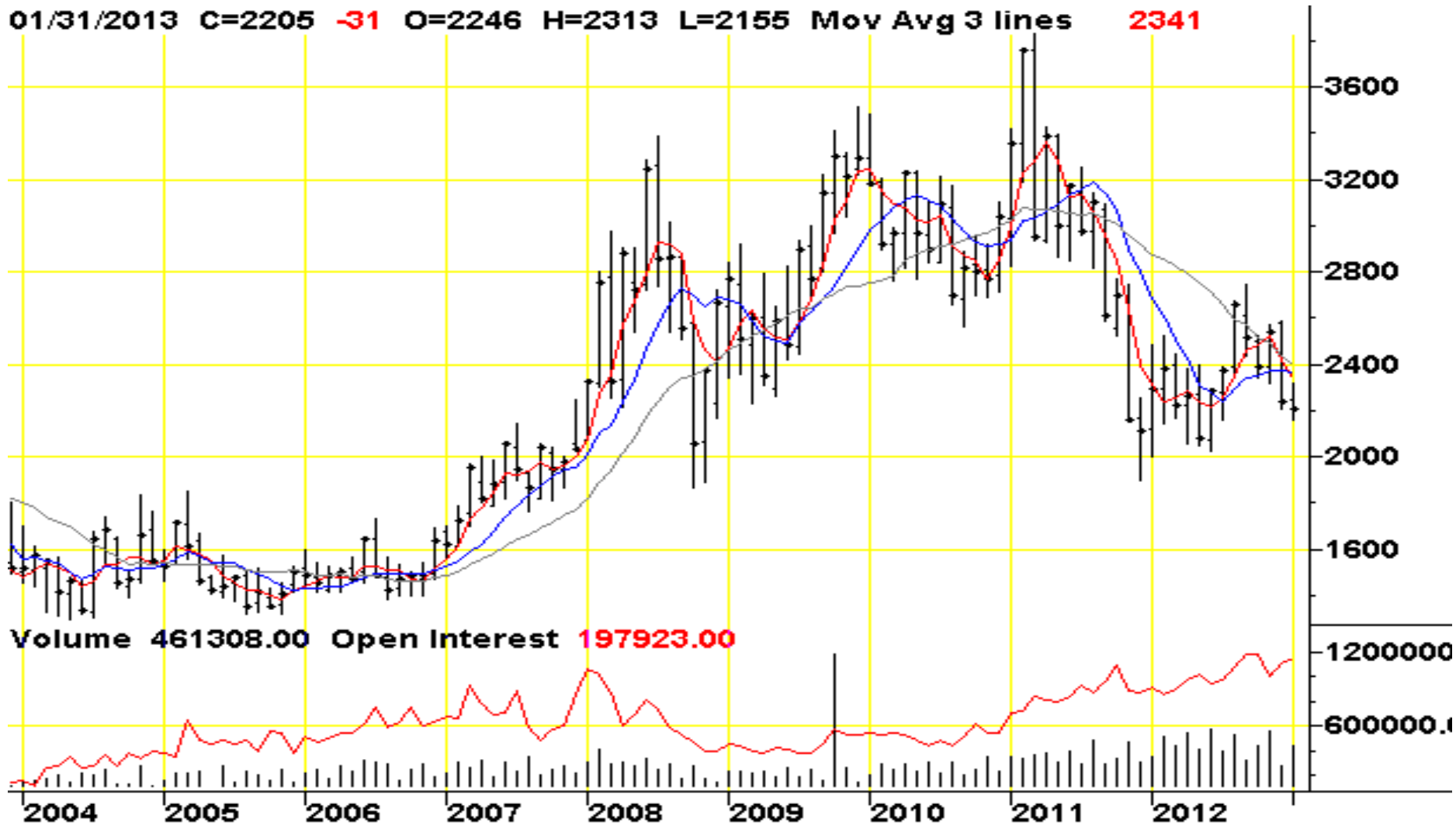


## Contexto Mundial





## Contexto Mundial





## CONTEXTO INTERNACIONAL PRECIOS CACAO





### Contexto Nacional

# Exportaciones de Cacao por partidas arancelarias

Volumen (ton)				
AÑO/PARTIDA	1801 *	1803-5 *	1806*	TOTAL
<b>2008</b>	637	181	18.199	19.017
<b>2009</b>	2.110	811	14.034	13.686
<b>2010</b>	4.517	3,47	13.597	21.587
<b>2011</b>	2.304	4,042	20.167	26.512
<b>2012</b>	4.321	3.609	15.472	23.403

(\*) 1801- Cacao en grano, 1803- 05 Semielaborados , 1806 - Chocolate

# Importaciones de Cacao por partidas arancelarias

Volumen (ton)				
AÑO/PARTIDA	1801	1803-5	1806	TOTAL
<b>2008</b>	6.216	5.090	2.617	13.922
<b>2009</b>	5.687	3.816	2.243	11.763
<b>2010</b>	6.819	5.244	6.281	18.344
<b>2011</b>	8,681	7.835	3.988	22.630
<b>2012</b>	1.870	5.803	6.959	14.633



### EXPORTACIONES DE CACAO POR PARTIDAS ARANCELARIAS ENERO 2013

Volumen (ton)				
AÑO/PARTIDA	1801 *	1803-5 *	1806*	TOTAL
2008	637	181	18.199	19.017
2009	2.110	811	14.034	13.686
2010	4.517	3,47	13.597	21.587
2011	2.304	4,042	20.167	26.512
2012	4.321	3.609	15.472	23.403

(\*) 1801- Cacao en grano, 1803- 05 Semielaborados , 1806 - CHOCOLATE

AÑO	1801	1803-4	1806	TOTAL
2008	1.879	448	44.937	47.266
2009	6.041	1.687	35.548	43.261
2010	14.510	16.250	41,404	72,164
2011	7.751	1.732	35.361	44.844
2012	US \$ 6.772	US\$ 8.309	US\$ 35.812	<b>US \$50.843</b>

Los principales países destino de las exportaciones de la cadena de cacao en grano son Estados Unidos, Canadá y España. En semielaborados son Estados Unidos, Rusia, México y Mónaco. Para los productos de chocolates (1806) los principales destinos son Ecuador, Estados Unidos y Venezuela.



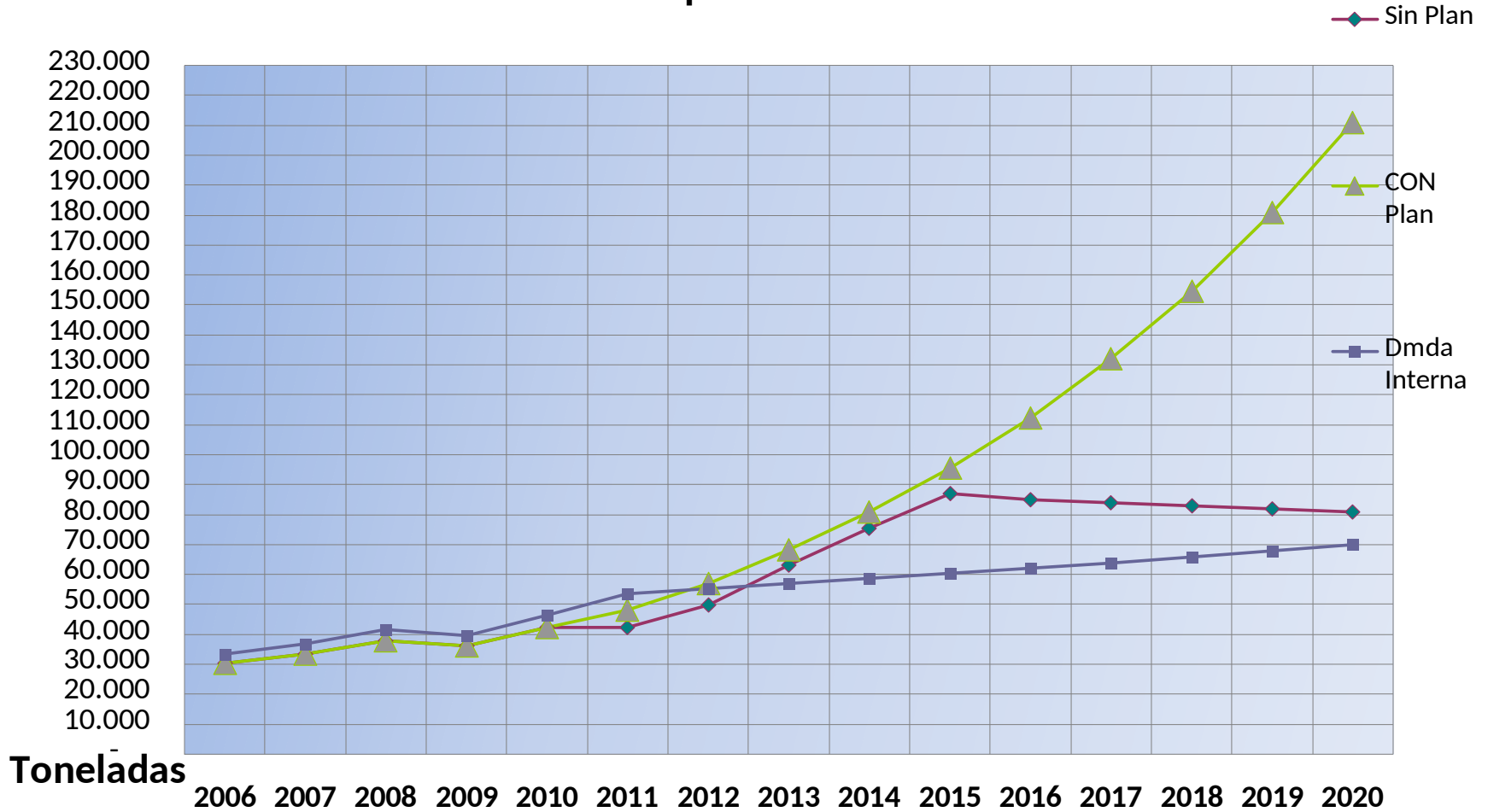
### BALANCE COMERCIAL CACAO EN GRANO

CACAO			
Variable	2011	2012	2013(py)
Area sembrada (Ha.)	143.645	158.666	163000
Producción (Ton.)	37.203	42.900	45100
Demanda Doméstica (Ton.)	43.580	40.539	38400
Exportaciones (Ton.)	2.304	4.321	7600
Importaciones (Ton.)	8.681	1.960	900
(py) proyectado			
Fuente: FEDECACAO, CNC y MADR			



## Contexto Nacional

### Escenarios de producción 2011-2020







### Crédito 2003-2012

<b>AÑO</b>	<b>2003</b>	<b>2004</b>	<b>2005</b>	<b>2006</b>	<b>2007</b>	<b>2008</b>	<b>2009</b>	<b>2010</b>	<b>2011</b>	<b>2012</b>
<b>Total en MILES \$</b>	<b>3.781</b>	<b>9.256</b>	<b>19.531</b>	<b>19.498</b>	<b>27.386</b>	<b>42.919</b>	<b>44.336</b>	<b>41.908</b>	<b>80.670</b>	<b>82.001</b>

Durante el 2012 el crédito alcanzó la cifra histórica de \$82.001, millones en 7200 operaciones que representa un aumento de 1% con respecto al 2011 que alcanzó \$ 80.670 millones en 5.223 créditos



## DESEMBOLSOS CACAO POR DEPARTAMENTOS

Corte 18 Enero 2013		Cifras en MM					
DEPARTAMENTO	2010		2011		2012		% PART
	MONTO	No. OBG	MONTO	No. OBG	MONTO	No. OBG	MONTO 2011
SANTANDER	\$ 14,219	1,624	\$ 21,901	2,500	\$ 17,345	1,731	21%
NARINO	\$ 2,966	404	\$ 11,423	1,007	\$ 13,518	1,112	16%
PUTUMAYO	\$ 2,598	293	\$ 6,199	676	\$ 8,583	911	10%
TOLIMA	\$ 4,105	598	\$ 6,341	799	\$ 4,578	504	6%
BOYACA	\$ 4,343	353	\$ 3,169	352	\$ 5,719	443	7%
ANTIOQUIA	\$ 2,064	329	\$ 3,566	423	\$ 3,548	403	4%
ARAUCA	\$ 1,466	94	\$ 4,794	266	\$ 6,685	386	8%
CUNDINAMARCA	\$ 1,967	244	\$ 3,344	417	\$ 3,305	342	4%
NORTE DE SANTANDER	\$ 2,736	174	\$ 3,263	322	\$ 3,395	312	4%
HUILA	\$ 2,553	231	\$ 2,405	306	\$ 1,482	190	2%
META	\$ 836	81	\$ 2,141	161	\$ 3,484	185	4%
CESAR	\$ 657	79	\$ 1,830	207	\$ 1,599	173	2%
CAQUETA	\$ 590	59	\$ 1,191	115	\$ 2,645	151	3%
CALDAS	\$ 487	86	\$ 896	119	\$ 1,093	145	1%
CHOCO	\$ 448	198	\$ 73	19	\$ 305	130	0%
CAUCA	\$ 200	27	\$ 1,372	184	\$ 856	113	1%
BOLIVAR	\$ 519	67	\$ 2,041	267	\$ 745	81	1%
CORDOBA	\$ 505	114	\$ 1,443	194	\$ 927	79	1%
VALLE	\$ 166	22	\$ 619	70	\$ 589	67	1%
CASANARE	\$ 316	28	\$ 290	29	\$ 670	52	1%
RISARALDA	\$ 162	33	\$ 518	122	\$ 211	39	0%
MAGDALENA	\$ 669	76	\$ 610	145	\$ 285	38	0%
GUAVIARE	\$ 50	6	\$ 414	35	\$ 367	32	0%
SUCRE	\$ 8	1	\$ 112	13	\$ 144	3	0%
GUAJIRA	\$ 33	4	\$ 7	1	\$ 12	1	0%
BOGOTA	\$ 9	1	\$ 20	1	\$ 22	1	0%
QUINDIO	\$ 4	1	\$ 9	1	\$ 31	1	0%
GUAINIA	\$ 7	1	\$ -		\$ 1	1	0%
NARIÑO	\$ 2,289	389	\$ -		\$ -		0%
VICHADA	\$ 99	1	\$ -		\$ -		0%
CORDOVA	\$ 71	9	\$ -		\$ -		0%
<b>Total general</b>	<b>\$ 47,142</b>	<b>5,627</b>	<b>\$ 79,990</b>	<b>8,751</b>	<b>\$ 82,143</b>	<b>7,626</b>	<b>100%</b>

80%



### Área Sembrada y producción Nacional 2009 - 2012

Variable	2009	2010	2011	2012
Área (ha)	<b>124.029</b>	<b>127.988</b>	<b>131.640</b>	<b>148.550</b>
Producción (ton.)	36.118*	42.294	<b>38.000</b>	<b>41.900</b>
Participación en el PIB Agropecuario	0.45	0.45	0.45	0.45

Fuente de Área: CNC y FEDECACAO

La producción entre el 2011 y el 2012 aumento un 12%.



### ÁREAS CACAO 2012

HECTÁREAS	TOTALES	REHABILITAR	RENOVAR	NUEVAS
ANTIOQUIA	<b>16.186</b>	314	4.700	11.172
ARAUCA	<b>11.960</b>	1.200	4.700	6.030
BOLÍVAR	<b>3.415</b>	650		2.763
BOYACÁ	<b>2.620</b>	50	700	1.868
CALDAS	<b>2.160</b>		700	1.446
CAUCA	<b>960</b>	70	500	384
CESAR	<b>5.980</b>	1.500	400	4.068
CHOCO	<b>795</b>	100	600	100
CORDOBA	<b>1.204</b>	200		1.204
C/MARCA	<b>3.118</b>	200	1.700	2.038
HUILA	<b>12.180</b>	1.400	8.000	2.716
MAGDALENA	<b>1.729</b>	30	600	1.094
META	<b>2.824</b>	50	500	2.305
NARIÑO	<b>10.832</b>	100	3.900	6.824
N. DE S/DER.	<b>13.826</b>	3.000	7.000	3.551
PUTUMAYO	<b>616</b>			604
QUINDÍO	<b>30</b>			140
RISARALDA	<b>1.038</b>	300	500	171
SANTANDER	<b>49.044</b>	26.365	10.000	12.659
TOLIMA	<b>7.169</b>	600	5.000	1.472
VALLE	<b>864</b>		150	710
<b>TOTALES</b>	<b>148.550</b>	<b>36.129</b>	<b>49.650</b>	<b>63.319</b>



### PRODUCCIÓN DE CACAO 2008 -2012

MES	2008	2009	2010	2011	2012	2013
Enero	3.854	3.832	4.113	4.423	4.830	4.948
Febrero	2.365	3.102	3.249	2.264	3.569	2.875
Marzo	2.558	2.154	3.197	1.705	2.637	2.432
Abril	3.130	2.526	2.249	1.779	2.294	
Mayo	3.750	2.893	3.775	2.078	3.350	
Junio	4.182	3.185	5.369	2.315	3.426	
1er. semestre	<b>19.839</b>	<b>17.692</b>	<b>21.952</b>	<b>14.564</b>	<b>20.106</b>	
Julio	3.819	3.280	3.680	2.454	3.510	
Agosto	1.619	2.267	1.653	2.115	1.978	
Septiembre	2.084	1.920	1.769	2.828	1.792	
Octubre	2.213	2.683	3.290	3.851	3.019	
Noviembre	3.084	3.704	4.714	5.478	4.830	
Diciembre	5.061	4.572	5.236	5.912	6.433	
2º semestre	<b>17.880</b>	<b>18.426</b>	<b>20.342</b>	<b>22.638</b>	<b>21.562</b>	
<b>Total</b>	<b>37.719</b>	<b>36.118</b>	<b>42.294</b>	<b>37.202</b>	<b>41.668</b>	

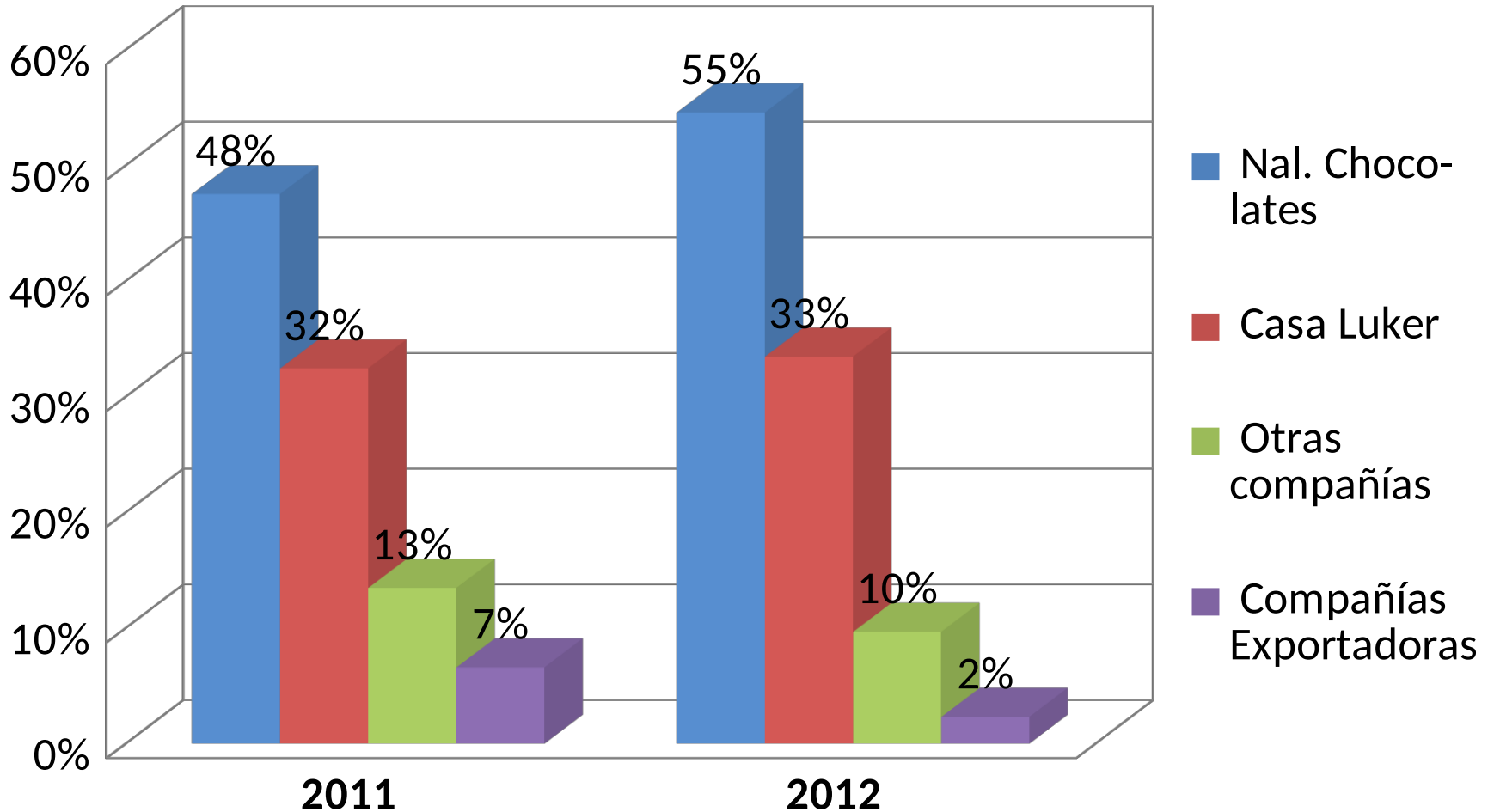


PRODUCCION NACIONAL REGISTRADA POR LAS COMPAÑIAS PROCESADORAS Y EXPORTADORAS DE CACAO POR DEPARTAMENTOS FUENTE: Soportes de compra de cacao enviadas por las compañías procesadoras y exportadoras.

DEPARTAMENTOS	2012
SANTANDER	16.226
HUILA	3.708
ARAUCA	4.501
ANTIOQUIA	3.377
TOLIMA	1.986
N. SANTANDER	2.153
NARIÑO	2.882
META	1.023
CUNDINAMARCA	944
CESAR	914
VALLE	725
CALDAS	287
RISARALDA	508
CAUCA	373
MAGDALENA	230
CORDOBA	249
BOLIVAR	307
BOYACA	445
PUTUMAYO	330
CAQUETA	149
OTROS	353
<b>TOTAL</b>	<b>41.670</b>



## COMPRAS POR INDUSTRIA





### Rendimientos 2008 - 2012

Variable	2009	2010	2011	2012
<b>Rendimientos</b>	0.44	0.45	0,44	0.45

Fuente: MADR

En el periodo de 2010 - 2011 los rendimientos en el sector cacaotero NO aumentaron en gran parte por problemas de OLA INVERNAL, en 2012 se recuperaron al 2010





### Empleos Generados

Variable	2010	2011	2012
<b>Empleos</b>	75.054	86.871	95.171

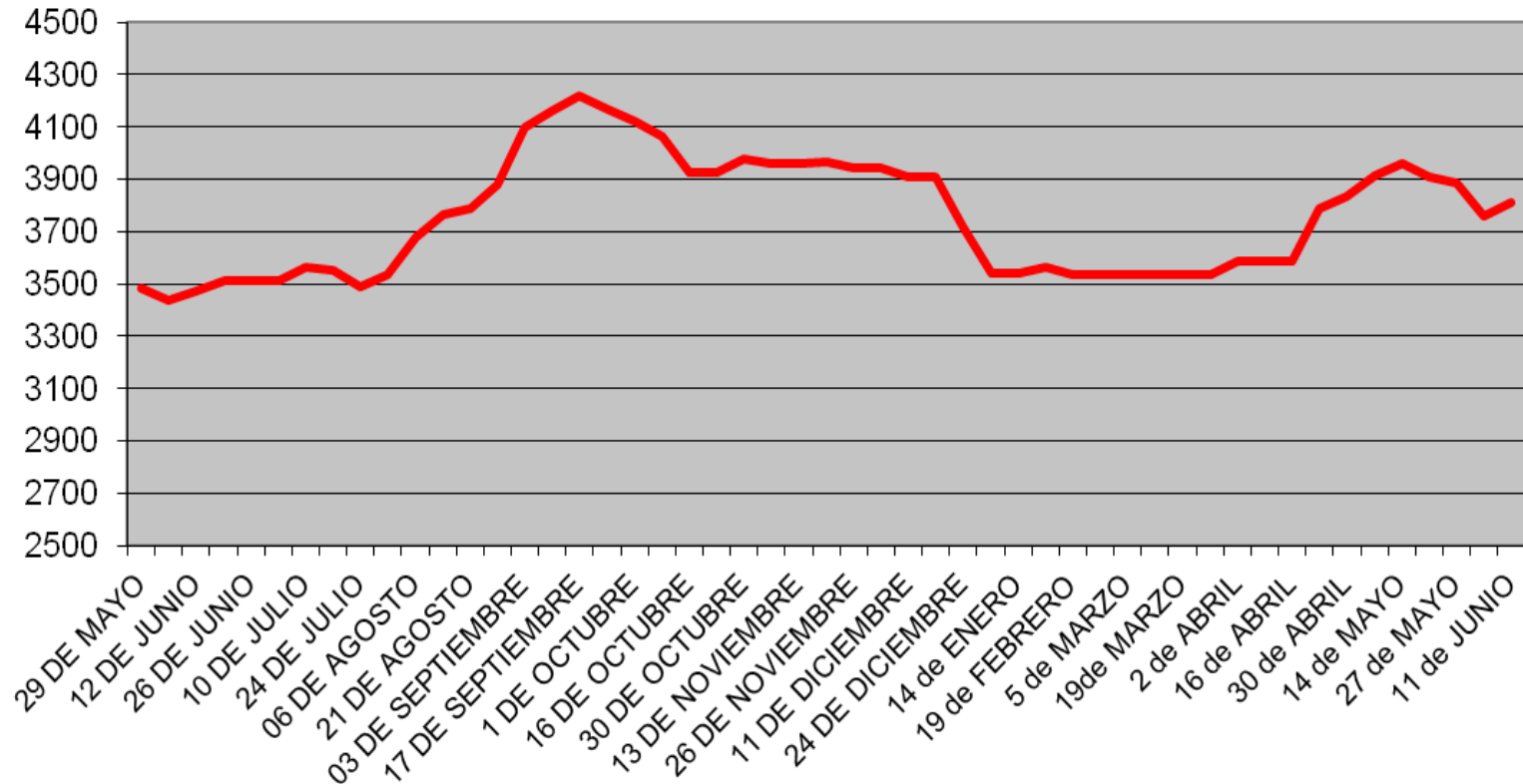
Fuente: MADR

El cultivo de cacao utiliza entre 120 y 180 jornales en la instalación y entre 88 y 100 jornales en el periodo de mantenimiento (entre 15 y 25 años).



## PRECIO SEMANAL DE REFERENCIA PARA LA COMPRA DE CACAO COLOMBIA 2012-2013

\$/kg





### Precios promedio de cacao en grano 2008-2012 (miles de \$/Ton)

meses	2008	2009	2010	2011	2012*
enero	4.323	4.640	5.077	5.406	4.680
febrero	4.299	4.617	5.212	5.348	4.148
marzo	4.154	4.640	5.044	5.388	3.960
abril	4.293	4.537	5.180	5.535	3.704
mayo	4.459	4.544	5.256	5.583	3.669
junio	4.463	4.574	5.344	5.541	3.614
julio	4.606	4.602	5.269	5.663	3.625
agosto	4.656	4.947	5.261	5.871	3.796
septiembre	4.525	4.820	5.417	5.849	4.220
octubre	4.662	4.828	5.441	5.665	4.174
noviembre	4.584	4.901	5.409	5.470	4.082
diciembre	4.635	4.836	5.387	5.113	3.990
<b>promedio</b>	<b>4.472</b>	<b>4.707</b>	<b>5.398</b>	<b>5.536</b>	<b>3.972</b>

El promedio de los precios pagados al productor nacional de cacao en 2012 de \$ 5.536 frente a \$ 3.972 representa una disminución del 28%. La razón es la caída de los precios del cacao en el mercado internacional. Bolsa de NY.



### RESUMEN DE APOYOS 2010- 2012 (Millones de \$)

<b>Año</b>	<b>2010</b>	<b>2011</b>	<b>2012</b>	<b>Total</b>
<b>Incentivo Sanitario</b>		4.000	1.595	5.595
<b>Ola Invernal ICA (*)</b>		1.167	785	1.167
<b>Incentivo Comercialización</b>			10.000	10.000
<b>Alianzas Productivas</b>	4.606	8.956	2.163	15.725
<b>Ciencia y Tecnología</b>			735	0
<b>DRE (LEC)</b>	3.110	2.700	2.200	8.010
<b>DRE (ICR)</b>	17.563	15.985	30.265	63.813
<b>TOTAL</b>	<b>25.279</b>	<b>32.808</b>	<b>45.723</b>	<b>104.310</b>
<b>Crédito Agropecuario</b>	42.410	86.211	82.591	211.211
<b>TOTAL RECURSOS</b>	<b>67.689</b>	<b>119.019</b>	<b>128.314</b>	<b>315.521</b>



### Campaña Monilia

- Convenio 2012 se suscribió y ejecuto por \$2.000 Millones por parte del MADR y \$1.100 Millones por parte del Fondo Nacional del Cacao para un valor total de \$ 3.100.000. El ICA participó de la Campaña.
- La iniciativa cuenta con el apoyo de los demás miembros del Consejo Nacional Cacaotero.



## MONILIA 2013

APOYO MINISTERIO DE AGRICULTURA Y DESARROLLO RURAL \$3.800.000.000

### Ejecutantes y Contrapartidas

FEDECACAO -	\$ 147.000.000
ASOCIACION DE PRODUCTORES	\$ 77.000.000

PROYECTO SANIDAD CACAO NORTE DE SANTANDER CON RECURSOS ICA  
\$500.000.000



### FEP - CACAO

Mecanismo de estabilización de precios de cacao en grano mediante secciones o compensaciones teniendo en cuenta precio referencia Bolsa de New York y precio real de la negociación, con el fin de promover y estabilizar las exportaciones de cacao en grano.

Desde Marzo de 2013 inicio nuevas operaciones actuando en estos meses con compensaciones Por \$ 1.000.000.000 para 2.500 Toneladas.



### Apoyo a las Exportaciones

<b>VARIABLES Mercado Interno (\$)</b>	<b>Marzo 2013</b>
Precio de Referencia	3.913
Precio de Compra Actual	3.538
<b>Diferencia</b>	<b>376</b>

<b>VARIABLES con Fondo Estabilización (\$)</b>	<b>Marzo 2013</b>
Piso del FEP	4.418
Precio NY	3.801
Direrencial	617
<b>Compensación - <i>alfa</i>- 80%</b>	<b>493</b>





## Resolución 086 de 2013

Convenio MADR Y Bolsa Mercantil Colombiana

Fecha inicio Febrero 17 de 2013

\$800 //Kg de cacao comercializado

Forma de Pago: Consignado directamente al productor a través de cuenta bancaria

Pagado a Febrero de 2013: 2.810 Toneladas por valor del apoyo de \$2.248 millones



### Consolidación Tecnológica

- Utilización de clones seleccionados por productividad y calidad
- Envió de 7 muestras Comerciales y 3 experimentales para el Salón del Chocolate en Paris- Octubre 2013.
- INCORPORACIÓN DE TRES CLONES REGIONALES EN 2012
  - FSV -41*
  - FEC-2*
- Sistema agroforestal: modelo plátano – cacao- maderas
- Agronomía : densidades. manejo. podas. sombríos. control cultural de enfermedades.
- Beneficio: fermentación y calidad.
- Cultivos con riego



### Consolidación Tecnológica

- Utilización de clones seleccionados por productividad y calidad
- Envió de 7 muestras Comerciales y 3 experimentales para el Salón del Chocolate en Paris- Octubre 2013.
- INCORPORACIÓN DE TRES CLONES REGIONALES EN 2012
  - FSV -41*
  - FEC-2*
- Sistema agroforestal: modelo plátano – cacao- maderas
- Agronomía : densidades. manejo. podas. sombríos. control cultural de enfermedades.
- Beneficio: fermentación y calidad.
- Cultivos con riego



### MARCO ESTRATÉGICO DEL PLAN NACIONAL DE DESARROLLO CACAOTERO 2011 - 2021

#### OBJETIVO GENERAL

***CONVERTIR A COLOMBIA EN UN JUGADOR DE CLASE MUNDIAL EN EL  
MERCADO DE CACAO FINO Y DE AROMA***

#### Objetivos Específicos:

#### ***INICIO EN 2013 DE LA CAMPAÑA DE RENOVACIÓN DE CACAO***

**Incrementar productividad promedio de 400 Kg a 1.200 Kg/Ha/año**

**Obtener productividades en cultivos modernos de 1.800 Kg/Ha/año**

**Vincular 30.000 familias al cultivo con 120.000 Has**

**Vincular 500 empresarios con 30.000 Has**

**Modernizar 80.000 ha: renovando 40.000 y rehabilitando 40.000**

**Mejorar la calidad de vida de 50.000 familias cacaoteras**



### ACCIONES DE COYUNTURA

#### APOYOS A LA COMERCIALIZACIÓN

### ACCIONES ESTRUCTURALES

**Nuevas Siembras:** 150.000 ha en 10 años (35.000 en los próximos tres años)

**Renovar** totalmente 49.000 ha en 10 años (20.000 en los próximos tres años)

**Rehabilitación** o mejoramiento de cultivos de cacao: 36.000 ha en 10 años

### ACCIONES PUNTUALES

1. Campaña Sanitaria
2. Campaña de Calidad
3. Asistencia Técnica
4. Desarrollo de la Agenda de Investigación definida por el CNC y coordinada por CORPOICA



### Instrumentos

#### Financiamiento – Crédito

- Crédito de Renovación 151052. \$6.000.000/Ha. 6 años de Plazo
- Crédito Rehabilitación – 151051- \$ 2.000.000 /ha 2 años de Plazo
- Crédito para siembra – 151050 – 80% valor del Proyecto. Flujo de Caja
  - ✓ ICR para Siembra
  - ✓ ICR para la renovación

#### Comercialización

- ✓ Apoyo a capital de trabajo para compra de Cacao por las asociaciones.
- ✓ Programa de Alianzas Productivas.
- ✓ Contratos de comercialización Industria y Asociaciones

#### Competitividad

- ✓ Agenda de Investigación en Cacao.
- ✓ Fortalecimiento de la Estructura de Transferencia de Tecnología
- ✓ Programa de Transformación Productiva. Materia Prima Cacao.
- ✓ Campaña sanitaria. Fedecacao. Asociaciones - ICA



### PLAN NACIONAL DE DESARROLLO CACAOTERO - CAMPAÑA FITOSANITARIA

#### ANTECEDENTES 2.012

PRODUCCIÓN: 41.670 Ton.

- PERDIDAS POR MONILIA 47%
- PRODUCCIÓN PERDIDA 19.584 TONELADAS
- VALOR DE LAS PÉRDIDAS \$70.000 MILLONES

Se tiene totalmente definido el protocolo de Manejo integrado de la Monilia en Colombia.

La Campaña busca la ADOPCIÓN del Control a través de programas de: Extensión, Difusión y Cobertura





## PLAN NACIONAL DE DESARROLLO CACAOTERO - CAMPAÑA CALIDAD

COLOMBIA CACAO FINO Y DE AROMA

- GENÉTICA
- BENEFICIO

*(Desarrollar Cultura sobre la importancia de la Calidad)*

Extensión y Capacitación masiva en el proceso de Beneficio:

- Fermentación
- Secado
- Clasificación

Dotación de infraestructura modelo para el Beneficio:

- Cajones Fermentadores
- Marquesinas para secado







### PROGRAMA DE TRANSFORMACIÓN PRODUCTIVA OBJETIVOS ESTRATÉGICOS DEL SECTOR

- Ser la plataforma de producción y exportación líder de chocolates, confites de azúcar y chicles en Latinoamérica y el Caribe, y estar entre los principales proveedores de África, Medio Oriente y Europa del Este
- **Innovar** continuamente y ofrecer la mejor relación calidad-precio en chocolates, confites de azúcar y chicles en los mercados atendidos
- Promover el desarrollo de mejores estándares de respeto ambiental a lo largo de toda la cadena
- Participar en el desarrollo conjunto de toda la cadena, desde los eslabones primarios hasta la comercialización y venta

*Dentro de las iniciativas del Sector, se trabajó especialmente una dedicada al cacao como materia prima. Esta iniciativa se denominó: “Promover el desarrollo del eslabón cacaotero”*



## PLAN NACIONAL CACAOTERO 2012 -2021 AGENDA DE INVESTIGACIÓN

<b>AREAS/ LINEAS DE INVESTIGACION</b>
<b>POSCOSECHA BENEFICIO</b> <ol style="list-style-type: none"><li>1. Evaluación del proceso de beneficio</li><li>2. Tecnificación de los procesos de beneficio-BPM</li><li>3. Evaluación de la calidad del grano de cacao beneficiado</li><li>4. Desarrollo de procesos de beneficio alternativos-no convencionales</li></ol>
<b>MANEJO DE SUELOS Y AGUA</b> <ol style="list-style-type: none"><li>1. Nutrición convencional -2. Nutrición no convencional</li><li>3. Requerimientos nutricionales</li><li>4. Conservación de suelos (recuperación)</li><li>5. Requerimientos hidricos</li><li>6. Caracterización de las propiedades del suelo</li></ol>
<b>MANEJO FITOSANITARIO (MIPE)</b> <ol style="list-style-type: none"><li>1. Epidemiología</li><li>3. Manejo cultural - convencional</li><li>4. Manejo por métodos alternativos no convencionales</li></ol>
<b>MEJORAMIENTO GENETICO</b> <ol style="list-style-type: none"><li>1. Manejo de recurso genético</li><li>2. Fitomejoramiento</li><li>3. Aplicación de la bioinformatica -4. Aplicación de la biotecnologia</li></ol>